



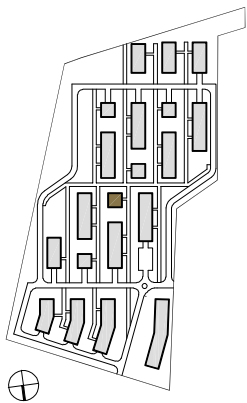
# OSIEDLE PREMIUM

PIECZEWO

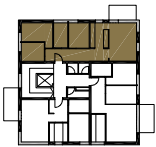
Olštyn, Pieczewo, działka nr 127-1/52  
www.pieczewopremium.pl

## OSIEDLE PREMIUM - OLSZTYN PIECZEWO

BUDYNEK A2

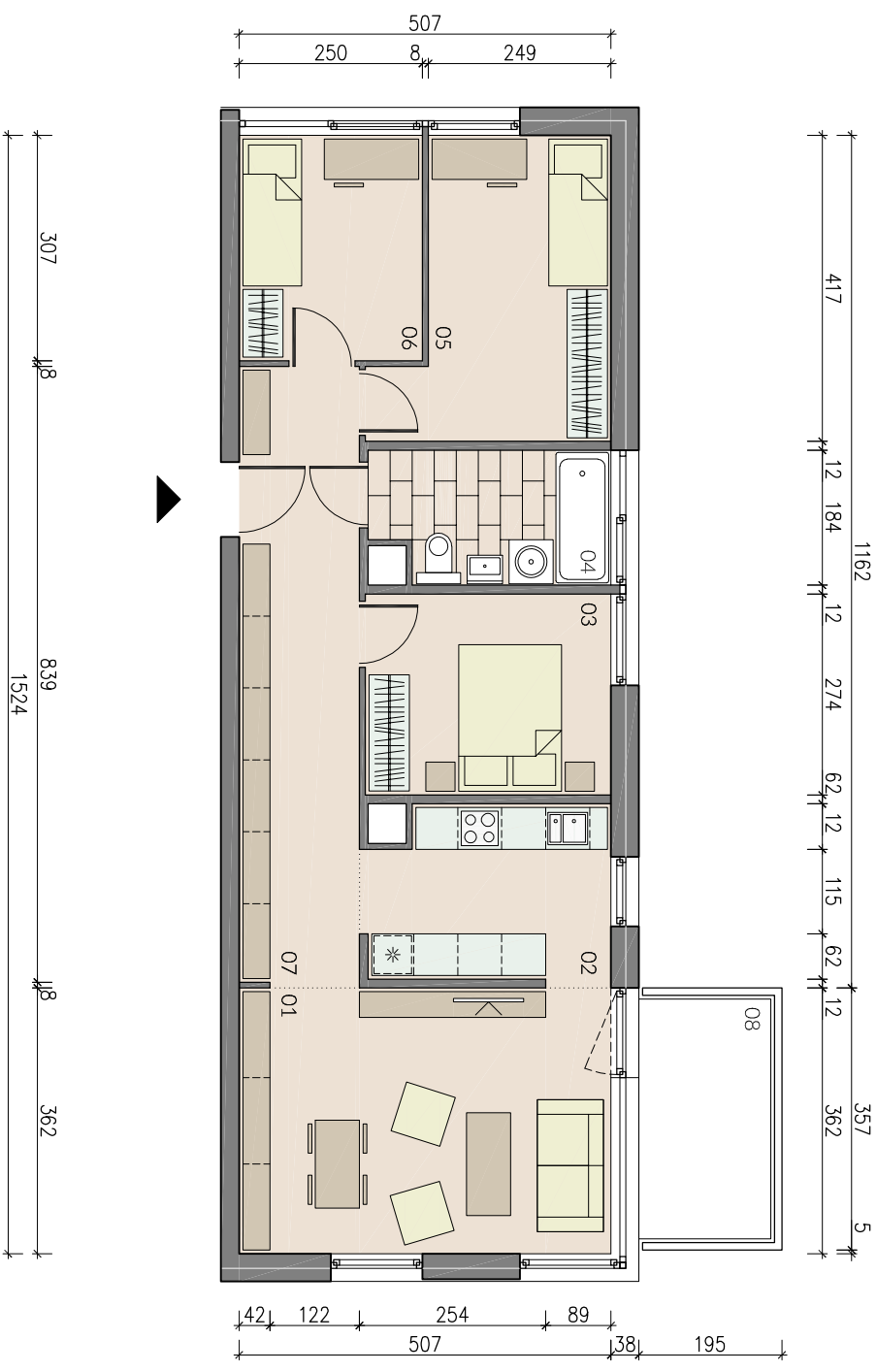


PIĘTRO 2



MIESZKANIE NR 9

01 - Pokój dzienny .....	18,09 m <sup>2</sup>
02 - Kuchnia .....	7,37 m <sup>2</sup>
03 - Pokój .....	9,00 m <sup>2</sup>
04 - łazienka .....	5,56 m <sup>2</sup>
05 - Pokój .....	11,04 m <sup>2</sup>
06 - Pokój .....	7,51 m <sup>2</sup>
07 - Korytarz/garderoba .....	13,57 m <sup>2</sup>
<b>Powierzchnia użytkowa .....</b>	<b>72,14 m<sup>2</sup></b>
08 - Balkon .....	5,73 m <sup>2</sup>



Uwaga: Wszystkie powierzchnie obliczono z uwzględnieniem wykończenia ścian - wg PN-ISO 9836:1997. Przedstawione wyposażenie mieszkań i stolarka drzwiowa wewnętrzna stanowi rozwiązanie poglądowe i nie jest przedmiotem umowy.  
Rzut stanowi rysunek poglądowy, szczegółowe rozwiązania architektoniczne i konstrukcyjne zawarte są w projekcie budowlanym stanowiącym załącznik do pozwolenia na budowę.

