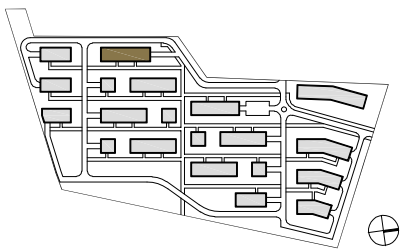




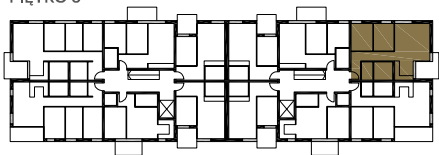
## OSIEDLE PREMIUM

PIECZEWO

BUDYNEK C1



PIĘTRO 3

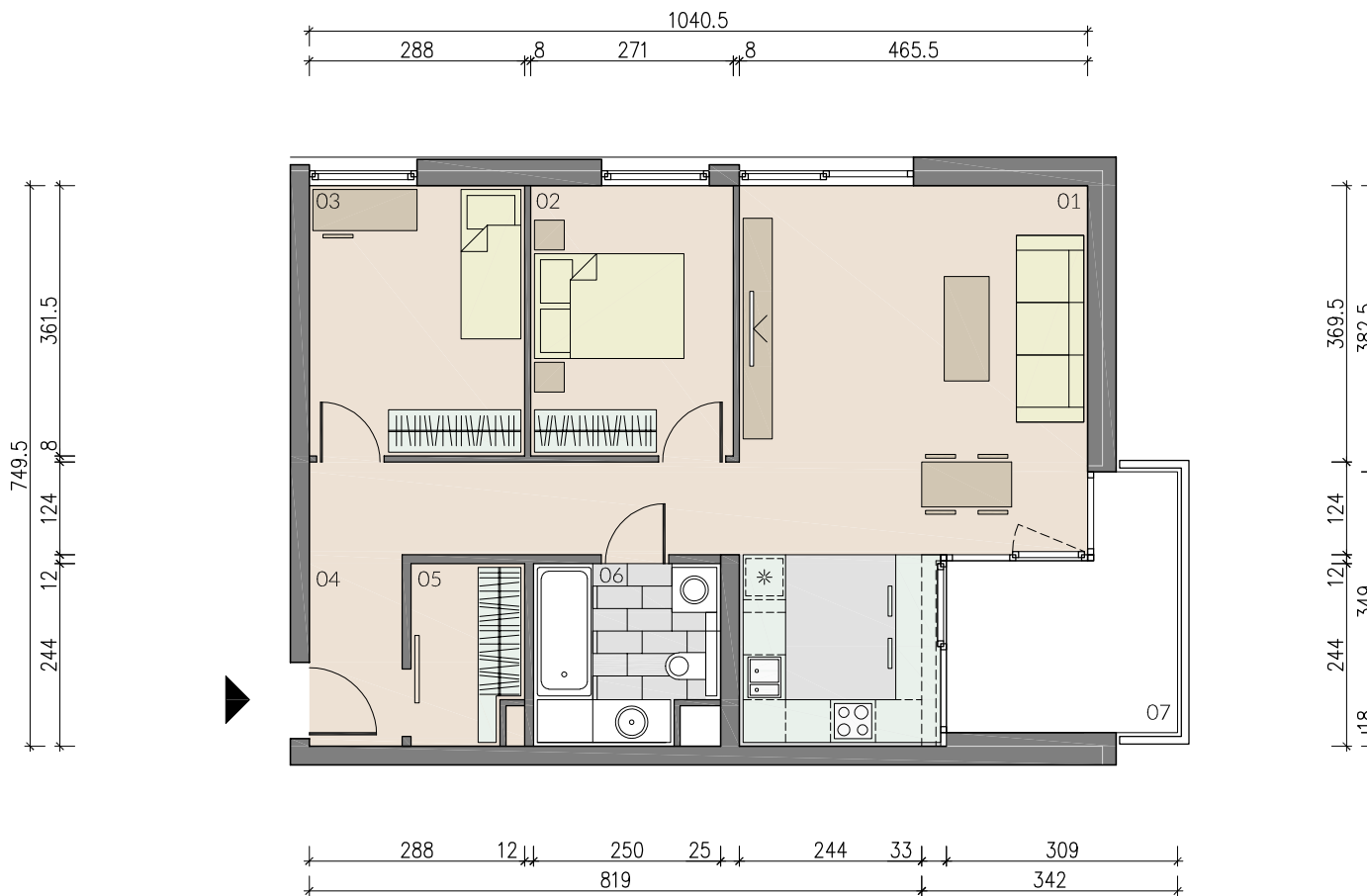


MIESZKANIE NR 45

01 - Pokój dzienny + aneks .....	28,86 m <sup>2</sup>
02 - Pokój .....	9,61 m <sup>2</sup>
03 - Pokój .....	10,22 m <sup>2</sup>
04 - Korytarz .....	10,04 m <sup>2</sup>
05 - Garderoba .....	3,39 m <sup>2</sup>
06 - Łazienka .....	5,57 m <sup>2</sup>
<b>Powierzchnia użytkowa .....</b>	<b>67,69 m<sup>2</sup></b>
07 - Loggia .....	8,33 m <sup>2</sup>

# OSIEDLE PREMIUM - OLSZTYN PIECZEWO

ADRES INWESTYCJI: ul. Marii Dąbrowskiej, Olsztyn, Pieczewo, działka nr 127-1/52  
BIURO DEWELOPERA: ul. Marii Dąbrowskiej 11/1, 10-689 Olsztyn, +48 730 196 192, +48 530 193 192  
mieszkania@pieczewopremium.pl, www.pieczewopremium.pl



SKALA 1:100

Uwaga: Wszystkie powierzchnie obliczono z uwzględnieniem wykoroczenia ścian - wg PN-ISO 9836:1997. Przedstawione wyposażenie mieszkania i stolarka drzwiowa wewnętrzna stanowi rozwiązanie poglądowe i nie jest przedmiotem umowy. Rzut stanowi rysunek poglądowy, szczegółowe rozwiązania architektoniczne i konstrukcyjne zawarte są w projekcie budowlanym stanowiącym załącznik do pozwolenia na budowę.